

a journey to  
sustainable development  
& regional revitalization

地可  
方持  
創續  
生發  
之展  
旅與



Sustainable Communities

可持續社區

Mt Fuji / Shizuoka Tea / Tokyo Bay / Boso Peninsula 富士山 / 静岡茶 / 東京灣 / 房總半島

2027.05.05 - 2027.05.14 Basic Plan 基礎套餐 JPY 234000+



# Itinerary

## 精简行程

- 1 Assemble at Tokyo International Airport or Narita International Airport / Fujisawa Sustainable Smart Town  
东京国际机场 或 成田国际机场集合 / 藤泽可持续发展智慧城市
- 2 Konohana Family  
木之花社区
- 3 Konohana Family  
木之花社区
- 4 Mt. Fuji World Heritage Centre, Shizuoka / Fujisan Hongu Sengen Taisha Shrine  
静冈县富士山世界遗产中心 / 富士山本宫浅间大社
- 5 Miho-no-Matsubara Pine Grove / Miho-no-Matsubara Culture & Creativity Center / Takumishuku Craft Valley  
三保松原 / 静冈市三保松原文化创造中心 / 匠宿工艺谷
- 6 Shizuoka Tea tea-picking experience and factory visit / Shizuoka City Decentralized Hotel BIRUPAKU Project / Nihondaira Yume Terrace  
静冈茶采茶体验与工厂参观 / 静冈市分散型住宿【楼泊 BIRUPAKU】项目视察 / 日本平梦阳台
- 7 Shizuoka City Toro Museum / Toro Site / Shizuoka City Serizawa Keisuke Art Museum / Sumpu Castle Park Momijiyama Garden / Tea at Seigetsu-an / Shizuoka City Museum of History / Shinkansen ride to Yokohama / Yokohama Air Cabin / Yokohama Chinatown  
静冈市登吕博物馆 / 登吕遗迹 / 静冈市立芹泽銕介美术馆 / 骏府城公园红叶山庭园 / 静月庵品茶 / 静冈市历史博物馆 / 乘坐新干线前往横滨 / 横滨都市缆车 / 横滨中华街
- 8 Ferry ride across Tokyo Bay to Boso Peninsula / Roadside Station HOTA Elementary School  
东京湾乘船前往房总半岛 / 都市交流设施【道之驿 保田小学】项目视察
- 9 Kurkku Fields  
克鲁克田野农场视察
- 10 Dismiss at Narita International Airport  
成田国际机场解散

# Price

## 费用

**basic plan**  
(excluding flight tickets)  
JPY 234000  
- by 1<sup>st</sup> Oct. 2026;

JPY 262600  
- standard price

**基础套餐** (不含机票)  
JPY 234000  
- 2026年10月1日前;

JPY 262600  
- 标准价

# Terms

## 条件

**application closes**  
5<sup>th</sup> April 2027

**price includes** transportation / accommodation / necessary entrance tickets / partial meals / lecture and study tour fee / guide and translations

**price excludes** transportation before and after the tour / partial meals / personal consumptions (laundry, communications, beverage, room services or other purely personal natures and optional tours, etc.)

**报名截止日期**  
2027年4月5日

**费用包含** 全程交通与住宿 · 景点的首道入门票 · 部分膳食 · 讲座与视察费 · 向导与翻译  
**费用不包含** 集合前与解散后的交通费用 · 部分膳食 · 个人消费(如洗衣、电话、行程外饮食、行程外交通、个人保险费用等)

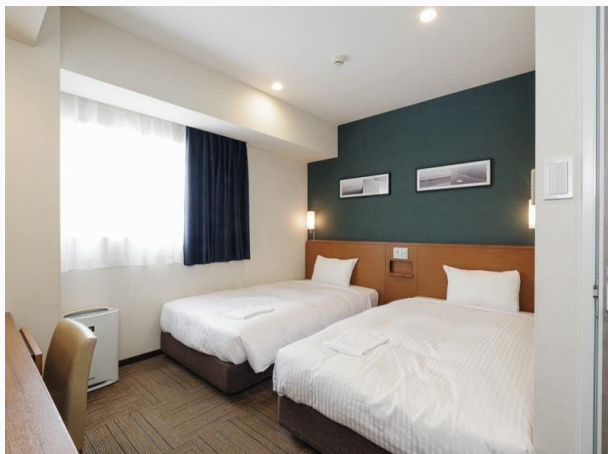


# Accommodation

# 住宿

## Night 1

Kipp Hotel Shonan Fujisawa or equivalent



## 第一晚

湘南藤泽Kipp酒店或相同



## Night 2~3

Konohana Family



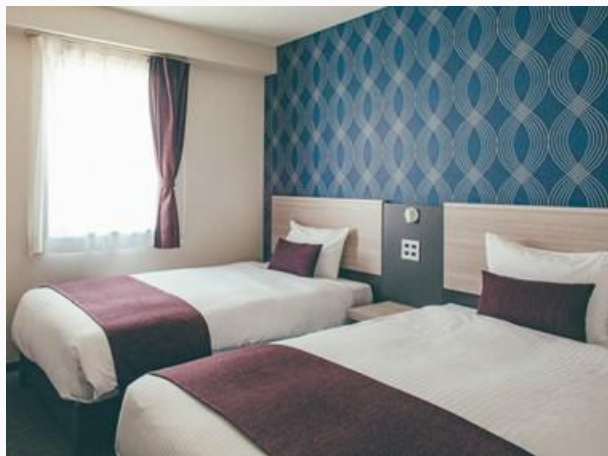
## 第二、三晚

木之花社区



## Night 4

Kuretake Inn Premium Fujinomiya or equivalent



## 第四晚

吴竹Inn Premium酒店富士宫站店或相同



# Accommodation

# 住宿

Night 5~6

Kuretake Inn Premium Shizuoka or equivalent



第五、六晚

吴竹Inn Premium酒店静冈站店或相同



Night 7

Plumm Hotel Yokohama or equivalent



第七晚

横滨PLUMM酒店或相同



Night 8~9

Roadside Station HOTA Elementary School



第八、九晚

道之驿 保田小学











横滨都市缆车 Yokohama Air Cabin



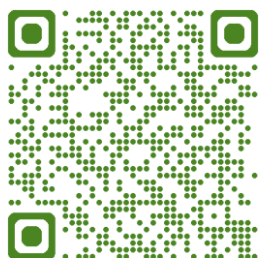
都市交流设施 道之驿 保田小学  
Roadside Station HOTA Elementary School



克鲁克田野农场 Kurkku Fields

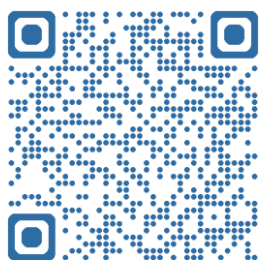


Learn more



更多详情

Apply here



在此报名

Instagram



thejourneysbythespace