

a journey to
sustainable development
& regional revitalization

地可
方持
創續
生發
之展
旅與

GREEN×EXPO2027
× Fukushima

2027年國際園藝博覽會
× 福島

2027.4.2 ~ 2027.4.11

Basic Plan 基礎套餐 JPY 191000+



Itinerary

精简行程

- 1 Assemble at Narita International Airport / Highway Bus to Mito
成田国际机场集合 / 乘坐长途巴士前往水户
- 2 Hitachi Station Sunrise / Hitachi Seaside Park
日立车站日出 / 日立海滨公园
- 3 Kairakuen Garden / Ibaraki Prefectural Archives and History Museum / Mito City Civic Center / Travel to Koriyama
偕乐园 / 茨城县立历史馆 / 水户市民会馆 / 前往郡山
- 4 Miharu Takizakura / Nicchu Line Weeping Cherry Blossom
三春泷樱 / 日中线樱花步道
- 5 Sazae Temple / Aizu Samurai Mansion / Tsuruga-jo Castle Park / Tsuruga-jo Castle
三匝堂 / 会津武家屋敷 / 鹤城公园 / 鹤城
- 6 Shinkansen to Tokyo
乘坐新干线前往东京
- 7 GREEN×EXPO2027
2027年国际园艺博览会
- 8 GREEN×EXPO2027
2027年国际园艺博览会
- 9 Ueno Park
上野公园
- 10 Dismiss at Narita International Airport
成田国际机场解散

Price

费用

basic plan

(excluding flight tickets)

JPY 191000 / RM 4799

- by 1st Oct. 2026;

JPY 222000 / RM 5550

- standard price

基础套餐 (不含机票)

JPY 191000 / RM 4799

- 2026年10月1日前;

JPY 222000 / RM 5550

- 标准价

Terms

条件

application closes

3rd March 2027

price includes transportation / accommodation / necessary entrance tickets / partial meals / lecture and study tour fee / guide and translations

price excludes transportation before and after the tour / partial meals / personal consumptions (laundry, communications, beverage, room services or other purely personal natures and optional tours, etc.)

报名截止日期

2027年3月3日

费用包含 全程交通与住宿 · 景点的首道门票 · 部分膳食 · 讲座与视察费 · 向导与翻译

费用不包含 集合前与解散后的交通费用 · 部分膳食 · 个人消费 (如洗衣、电话、行程外饮食, 行程外交通, 个人保险费用等)



Accommodation

住宿

Night 1~2

JR East Hotel METS Mito or equivalent



第一、二晚

JR东日本METS酒店水户或相同



Night 3~5

Chisun Hotel Koriyama or equivalent



第三、四、五晚

郡山Chisun酒店或相同



Night 6~8

Rembrandt Style Hon-Atsugi or equivalent



第六、七、八晚

伦勃朗风格酒店本厚木或相同



Accommodation

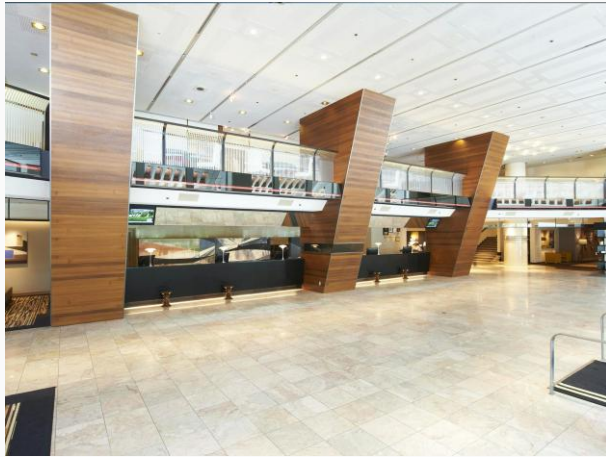
住宿

Night 9

Hotel Nikko Narita or equivalent

第九晚

成田日航酒店或相同





Also known as the International Horticultural Expo 2027, Yokohama, Japan, GREEN×EXPO2027 is an international horticultural exposition showcasing the future of **sustainable living**. It brings together global innovations in **landscape design, green cities, food systems, and community resilience**, inviting visitors to imagine how **nature and urban life can coexist** in new ways. Through **flowers and greenery**, the Expo shares a message of **sustainability, friendship, and peace**, envisioning a society that **coexists with nature and contributes to the SDGs**.

2027年国际园艺博览会是一场以“创造幸福的未来风景”为主题的国际园艺盛会。活动汇聚全球在**景观设计、绿色城市、食物系统与社区韧性**方面的创新，让人们在**自然与城市之间看见新的共生可能**。博览会借**花卉与绿色景观之美**传递**可持续发展、友谊与和平**理念，展望人与**自然和谐共处、积极践行可持续发展目标的美好未来**。











Tsuruga-jo Castle Park 鹤城公园



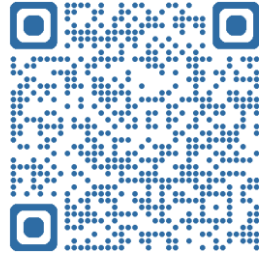
Tsuruga-jo Castle 鹤城



Ueno Park 上野公园



Learn more



更多详情

Apply here



在此报名

Instagram



@thejourneysbythespace

