

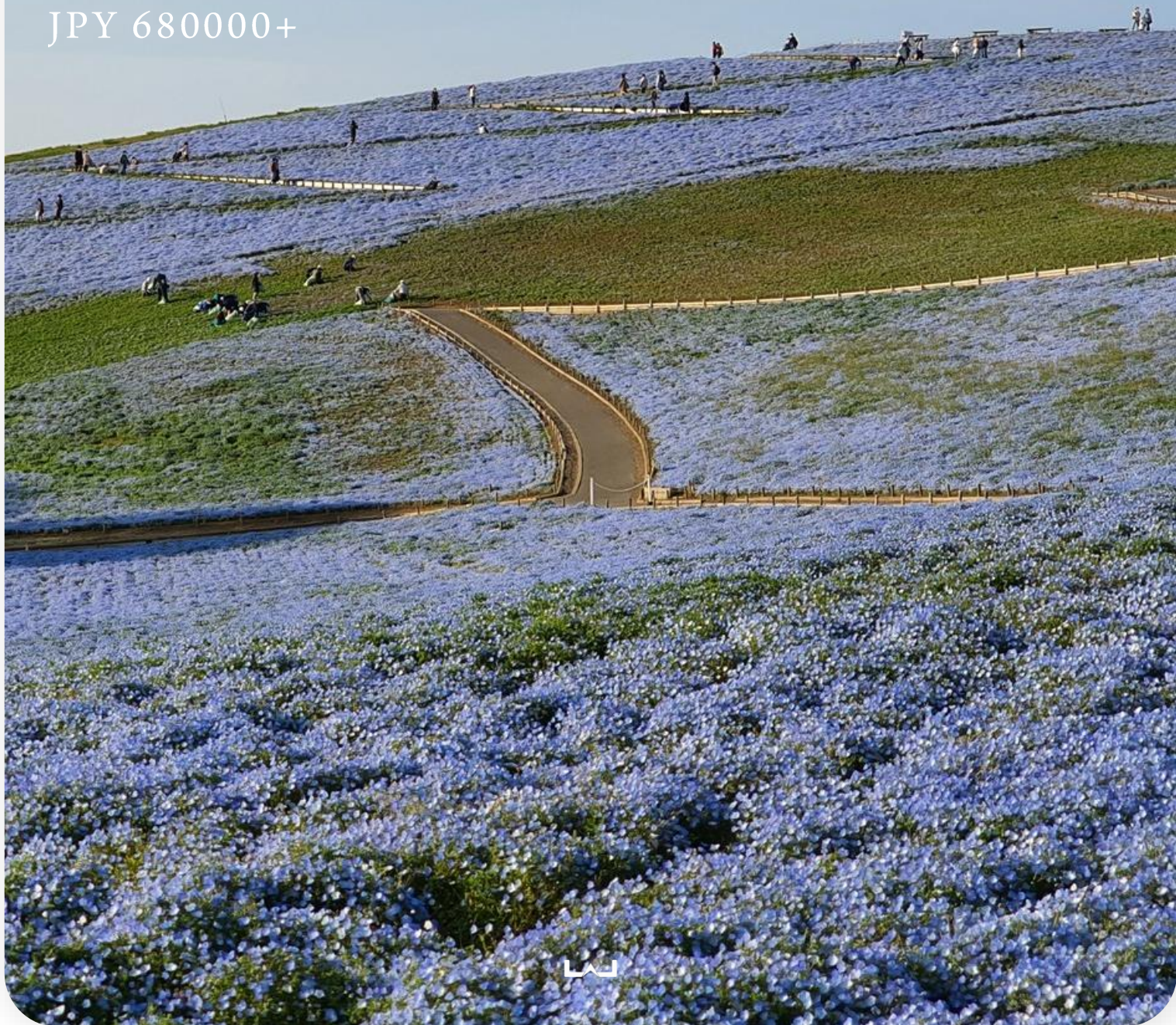
a journey to  
sustainable development  
& regional revitalization

GREEN×EXPO2027 × Spring  
2027年國際園藝博覽會 × 春天

2027.3.24 ~ 2027.4.20

Basic Plan 基礎套餐  
JPY 680000+

地可  
方持  
創續  
生發  
之展  
旅與



# Itinerary

# 精简行程

- 1 Assemble at Narita International Airport / Saphir Odoriko Limited Sightseeing Train / Kanaya Ryokan  
成田国际机场集合 / Saphir踊子观光列车 / 金谷旅馆
- 2 Travel to Mishima / Genbei River  
前往三岛 / 源兵卫川
- 3 Ryuganbuchi Mt. Fuji & Sakura Views / Mt. Fuji World Heritage Centre, Shizuoka / Fujisan Hongu Sengen Taisha Shrine  
龙岩渊富士山与赏樱 / 静冈县富士山世界遗产中心 / 富士山本宫浅间大社
- 4 Miho-no-Matsubara Pine Grove / Miho-no-Matsubara Culture & Creativity Center / Takumishuku Craft Valley  
三保松原 / 静冈市三保松原文化创造中心 / 匠宿工艺谷
- 5 Sumpu Castle Park Momijiyama Garden / Tea at Seigetsu-an / Nihondaira Yume Terrace  
骏府城公园红叶山庭园 / 静月庵品茶 / 日本平梦阳台
- 6 Shinkansen to Yokohama  
乘坐新干线前往横滨
- 7 GREEN×EXPO2027  
2027年国际园艺博览会
- 8 GREEN×EXPO2027  
2027年国际园艺博览会
- 9 Ueno Park  
上野公园
- 10 Highway Bus to Mito  
乘坐长途巴士前往水户
- 11 Hitachi Station Sunrise / Hitachi Seaside Park  
日立车站日出 / 日立海滨公园
- 12 Kairakuen Garden / Ibaraki Prefectural Archives and History Museum / Mito City Civic Center / Travel to Koriyama  
偕乐园 / 茨城县立历史馆 / 水户市民会馆 / 前往郡山
- 13 Miharu Takizakura / Nicchu Line Weeping Cherry Blossom  
三春泷樱 / 日中线樱花步道
- 14 Sazae Temple / Aizu Samurai Mansion / Tsuruga-jo Castle Park / Tsuruga-jo Castle  
三匠堂 / 会津武家屋敷 / 鹤城公园 / 鹤城
- 15 Shinkansen to Tokyo  
乘坐新干线前往东京
- 16 GREEN×EXPO2027  
2027年国际园艺博览会
- 17 GREEN×EXPO2027  
2027年国际园艺博览会
- 18 Free and Easy  
自由活动
- 19 Travel to Fujisawa  
前往藤泽
- 20 GREEN×EXPO2027  
2027年国际园艺博览会
- 21 GREEN×EXPO2027  
2027年国际园艺博览会
- 22 GREEN×EXPO2027  
2027年国际园艺博览会
- 23 Shinkansen to Aomori / Sukayu Onsen  
乘坐新干线前往青森 / 酸汤温泉
- 24 Aomori Contemporary Art Centre / Aomori Museum of Art  
青森国际艺术中心 / 青森县立美术馆
- 25 Towada Art Center / Towada Sakura Yabusame / Towada Public Library  
十和田市现代美术馆 / 十和田樱流镝马 / 十和田市民图书馆
- 26 Hirosaki Museum of Contemporary Art / Hirosaki Park  
弘前红砖仓库美术馆 / 弘前公园
- 27 Hachinohe Art Museum / Hachinohe Book Center / Shinkansen to Tokyo  
八户市美术馆 / 八户书本中心 / 乘坐新干线返回东京
- 28 Dismiss at Narita International Airport  
成田国际机场解散



# Accommodation

# 住宿

## Night 1

Kanaya Ryokan

## 第一晚

金谷旅館



## Night 2~3

Toyoko Inn Fujisan Mishima Station or equivalent

## 第二、三晚

东横INN富士山三岛站或相同



## Night 4~5

Toyoko Inn Shizuoka Station North or equivalent

## 第四、五晚

东横INN静冈站北口或相同



# Accommodation

# 住宿

Night 6~8

Smile Hotel Shonan Fujisawa or equivalent



第六~八晚

湘南藤泽微笑酒店或相同



Night 9

Hotel Nikko Narita or equivalent



第九晚

成田日航酒店或相同



Night 10~11

JR East Hotel METS Mito or equivalent



第十、十一晚

JR东日本METS酒店水户或相同



# Accommodation

# 住宿

Night 12~14

Chisun Hotel Koriyama or equivalent



第十二 ~ 十四晚

郡山Chisun酒店或相同



Night 15~17

Rembrandt Style Hon-Atsugi or equivalent



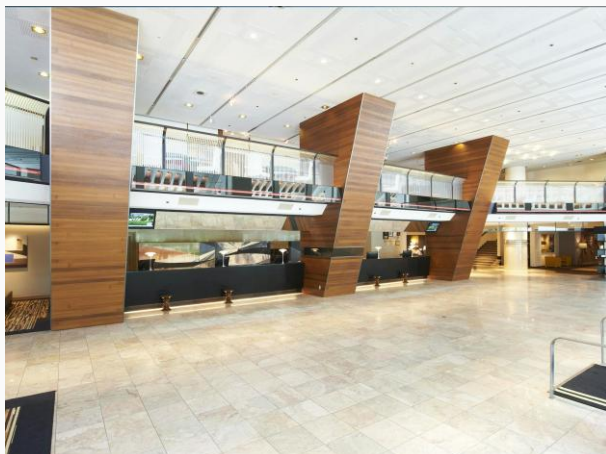
第十五 ~ 十七晚

伦勃朗风格酒店本厚木或相同



Night 18

Hotel Nikko Narita or equivalent



第十八晚

成田日航酒店或相同



# Accommodation

# 住宿

Night 19~22

Smile Hotel Shonan Fujisawa or equivalent



第十九 ~ 二十二晚

湘南藤泽微笑酒店或相同



Night 23

Sukayu Onsen Ryokan



第二十三晚

酸汤温泉旅馆



Night 24~26

Toyoko Inn Shin-Aomori Station East Exit or equivalent



第二十四 ~ 二十六晚

东横INN新青森站东口或相同



# Accommodation

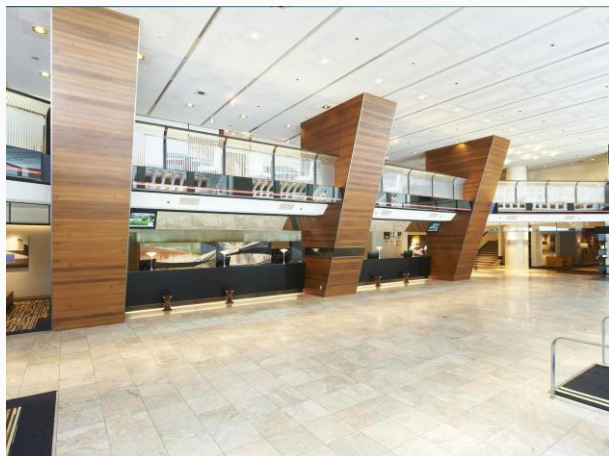
# 住宿

Night 27

Hotel Nikko Narita or equivalent

第二十七晚

成田日航酒店或相同





Also known as the International Horticultural Expo 2027, Yokohama, Japan, GREEN×EXPO2027 is an international horticultural exposition showcasing the future of **sustainable living**. It brings together global innovations in **landscape design, green cities, food systems, and community resilience**, inviting visitors to imagine how **nature and urban life can coexist** in new ways. Through **flowers and greenery**, the Expo shares a message of **sustainability, friendship, and peace**, envisioning a society that **coexists with nature and contributes to the SDGs**.

2027年国际园艺博览会是一场以“创造幸福的未来风景”为主题的国际园艺盛会。活动汇聚全球在**景观设计、绿色城市、食物系统与社区韧性**方面的创新，让人们在**自然与城市之间看见新的共生可能**。博览会借**花卉与绿色景观之美**传递**可持续发展、友谊与和平**理念，展望人与**自然和谐共处、积极践行可持续发展目标的美好未来**。





Saphir Odoriko Sightseeing Train  
Saphir踊子观光列车













Mito City Civic Center 水户市民会馆



Miharu Takizakura 三春泷樱



Nicchu Line Weeping Cherry Blossom  
日中線櫻花步道













Hachinohe Art Museum 八户市美术馆



Hachinohe Book Center 八户书水中心



Tohoku Shinkansen 东北新干线



## Price

## 費用

### basic plan

(excluding flight tickets)

JPY 680000 / RM 16980 / SGD 5500

- by 1<sup>st</sup> Oct. 2026;

JPY 780000 / RM 19499 / SGD 6300

- standard price

### 基础套餐 (不含机票)

JPY 680000 / RM 16980 / SGD 5500

- 2026年10月1日前;

JPY 780000 / RM 19499 / SGD 6300

- 标准价

## Terms

## 条件

### application closes

22<sup>nd</sup> February 2027

**price includes** transportation / accommodation / necessary entrance tickets / partial meals / lecture and study tour fee / guide and translations

**price excludes** transportation before and after the tour / partial meals / personal consumptions (laundry, communications, beverage, room services or other purely personal natures and optional tours, etc.)

### 报名截止日期

2027年2月22日

**费用包含** 全程交通与住宿 · 景点的首道门票 · 部分膳食 · 讲座与视察费 · 向导与翻译

**费用不包含** 集合前与解散后的交通费用 · 部分膳食 · 个人消费(如洗衣、电话、行程外饮食, 行程外交通, 个人保险费用等)

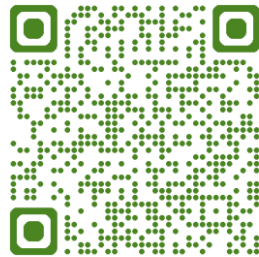


Learn more



更多详情

Apply here



在此报名

Instagram



@thejourneysbythespace

