

儿童版

For children

a journey to
sustainable development
& regional revitalization

14D15N – Introduction to Japan

千葉县 · 东京都 · 埼玉县 ·
京都府 · 大阪府 · 奈良县 · 兵库县
Chiba/Tokyo/Saitama/
Kyoto/Osaka/Nara/Hyogo

2024.8.10 ~ 2024.8.25

By 21/5
21/5为止
RM 7679

Standard
标准价
RM 8499

可持續發展與
地方創生之旅
十四天十五夜 | 初探日本



在此报名/Apply here



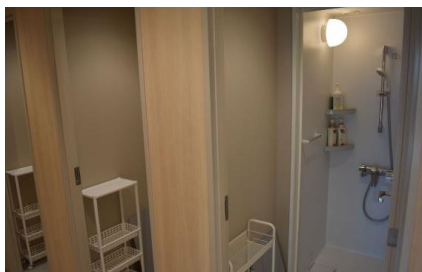
费用包含 往返飞机票(含二十公斤托运行李) · 全程交通与住宿 · 景点的首道门票 · 一日三餐 · 向导与翻译
 费用不包含 集合前与解散后的交通费用 · 个人消费(如洗衣、电话、行程外饮食, 行程外交通, 个人保险费用等)
 price includes round-trip air tickets (20kg check in baggage included) / transportation / accommodation /
 necessary entrance tickets / 3 meals per day / guide and translations
 price excludes transportation before and after the tour / personal consumptions (laundry, communications,
 beverage, room services or other purely personal natures and optional tours, etc.)

- 1 成田国际机场
Narita International Airport
- 2 上野动物园 · 国际儿童图书馆 · 东京国立博物馆 · 国立科学博物馆
Ueno Zoo/International Library of Children's Literature/
Tokyo National Museum/National Museum of Nature and Science
- 3 高尾山 – 高尾599博物馆 · 江戸东京建筑园
Mount Takao - Takao 599 Museum/
Edo Tokyo Open Air Architectural Museum
- 4 中央防波堤填埋场 · 日本科学未来馆
Central Breakwater Landfill Site Guided Visit/
Miraikan - The National Museum of Emerging Science and Innovation
- 5 浅草寺 · 滨离宫恩赐庭园 · SHIBUYA SKY展望台
Sensoji Temple/Hamarikyu Garden/Shibuya Sky Observation Deck
- 6 丰州市场 · 东京临海防灾公园
Toyosu Market/Tokyo Rinkai Disaster Prevention Park
- 7 首都圈外郭放水路(视天气与预定情况而定) · 自主计划日
The Metropolitan Outer Area Underground Discharge Channel Site Visit
(subject to weather and availability)/Self-Planning Day
- 8 乘坐新干线前往京都 · 京都国立博物馆
Shinkansen ride to Kyoto/Kyoto National Museum
- 9 京都铁道博物馆 · 岚山竹林
Kyoto Railway Museum/Arashiyama Bamboo Forest
- 10 Sustaina京都 · 茶与宇治历史公园(日本茶道文化讲座与体验) · 通圆茶屋
Sustaina Kyoto/ Historical Park of Tea and Uji Town(Japanese Tea
Ceremony Lecture and Experience)/Tsuen Teahouse
- 11 奈良公园 · 东大寺 · 鹿猿狐大楼与茶论 · teamLab长居植物园
Nara Park/Todaiji Temple/Shika Saru Kitsune Building and
Salon/teamLab Botanical Garden
- 12 中之岛儿童图书馆 · 大和运输关西物流转运基地 · 道顿堀
Nakanoshima Children's Book Forest/
Yamato Transport Kansai Gateway Field Trip/Dotonbori
- 13 人与未来防灾中心 · 神户儿童图书馆 · 神户港震灾纪念公园 · 神户中华街
Disaster Reduction and Human Renovation Institution/Kobe Children's
Book Forest/Port of Kobe Earthquake Memorial Park/Kobe Chinatown
- 14 大阪今昔生活馆 · 大阪城 · 大阪市立阿倍野防灾中心
Osaka Museum of Housing and Living/Osaka Castle/
Osaka City Abeno Life Safety Learning Center
- 15 自主计划日
Self-Planning Day
- 16 关西国际机场
Kansai International Airport



住宿

第一晚~第七晚 - 东京中心青年旅馆 Night 1 to 7 – Tokyo Central Youth Hostel



私人房间 (与团友共用)
Private room (shared with groupmates)

夜间门禁(23时~6时)
Night curfew (from 11 pm to 6 am)

独立淋浴间
Private shower booth

自助式服务(铺床,归还餐具等)
Self-service (bed make, return tableware after meals, etc.)

大浴场
Public bath

第九晚~第十五晚 – 新大阪青年旅馆 Night 9 to 15 – Shin-Osaka Youth Hostel



私人房间 (与团友共用)
Private room (shared with groupmates)

夜间门禁(24时~6时)
Night curfew (from 12 am to 6 am)

独立淋浴间
Private shower booth

自助式服务(铺床,归还餐具等)
Self-service (bed make, return tableware after meals, etc.)

大浴场
Public bath



住宿

第八晚 - 世界遗产仁和寺御室会馆

Night 8 – World Heritage Site Ninna-ji Temple Omuro Kaikan



精进料理早餐
Shojin Cuisine Breakfast

入住世界遗产宿坊的非日常体验
An authentic Japanese temple lodging

Accommodation



行程亮点



东京国立博物馆

Tokyo National Museum



日本科学未来馆

Miraikan The National Museum of Emerging Science and Innovation

Takao 599 Museum

高尾599博物馆



Highlights



行程亮点

Sensoji Temple

浅草寺



首都圈外郭放水路

The Metropolitan Outer Area Underground Discharge Channel

江戸东京建筑园



Edo Tokyo Open Air Architectural Museum

Highlights

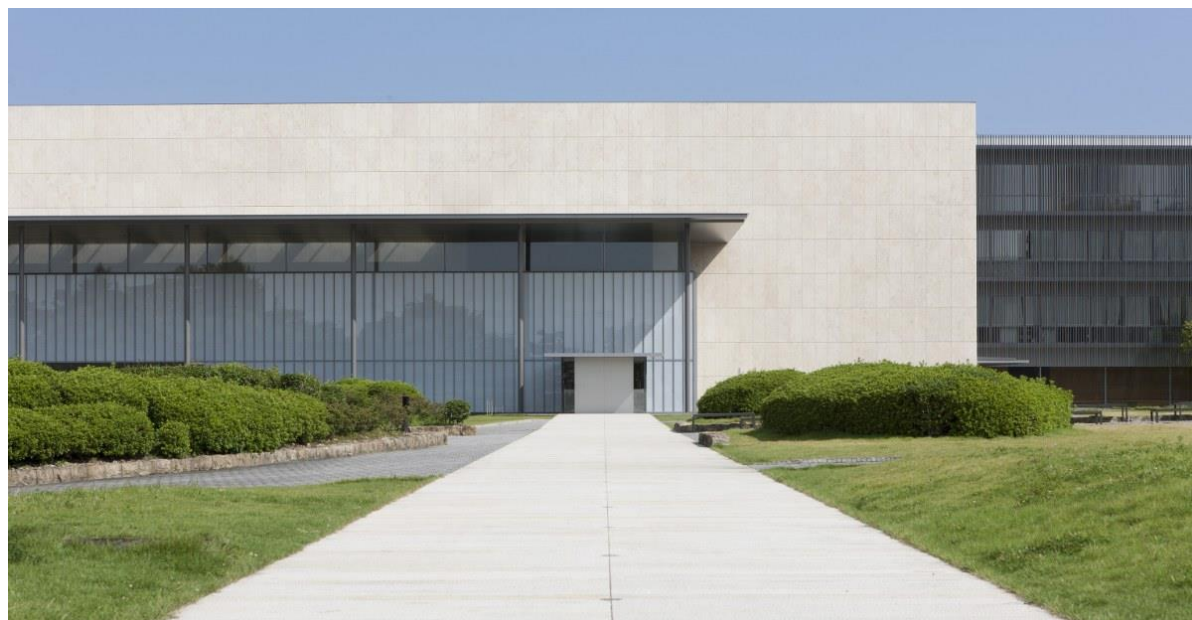


行程亮点

SHIBUYA SKY 展望台



Shibuya Sky Observation Deck



京都国立博物館

Kyoto National Museum

Ninnaji Temple

仁和寺



Highlights



行程亮点



鹿猿狐大楼

Shika Saru Kitsune Building

Todaiji Temple

东大寺



Yamato Transport Kansai Gateway



大和运输
关西物流转运基地



行程亮点

teamLab 长居植物园



teamLab Botanical Garden

Nakanoshima Children's Book Forest

中之岛儿童图书馆



Highlights

